

ORELLES

UNA
EXPERIÈNCIA
SOBRE
L'ESCOLTA

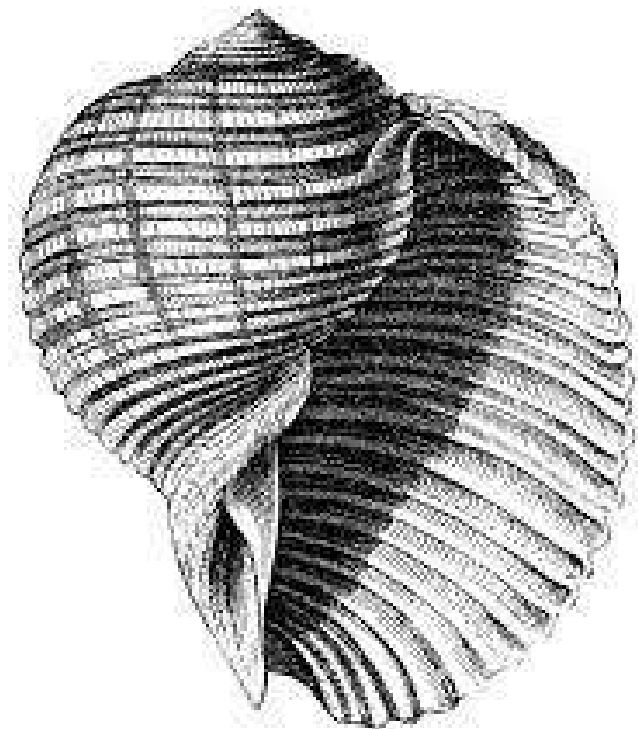
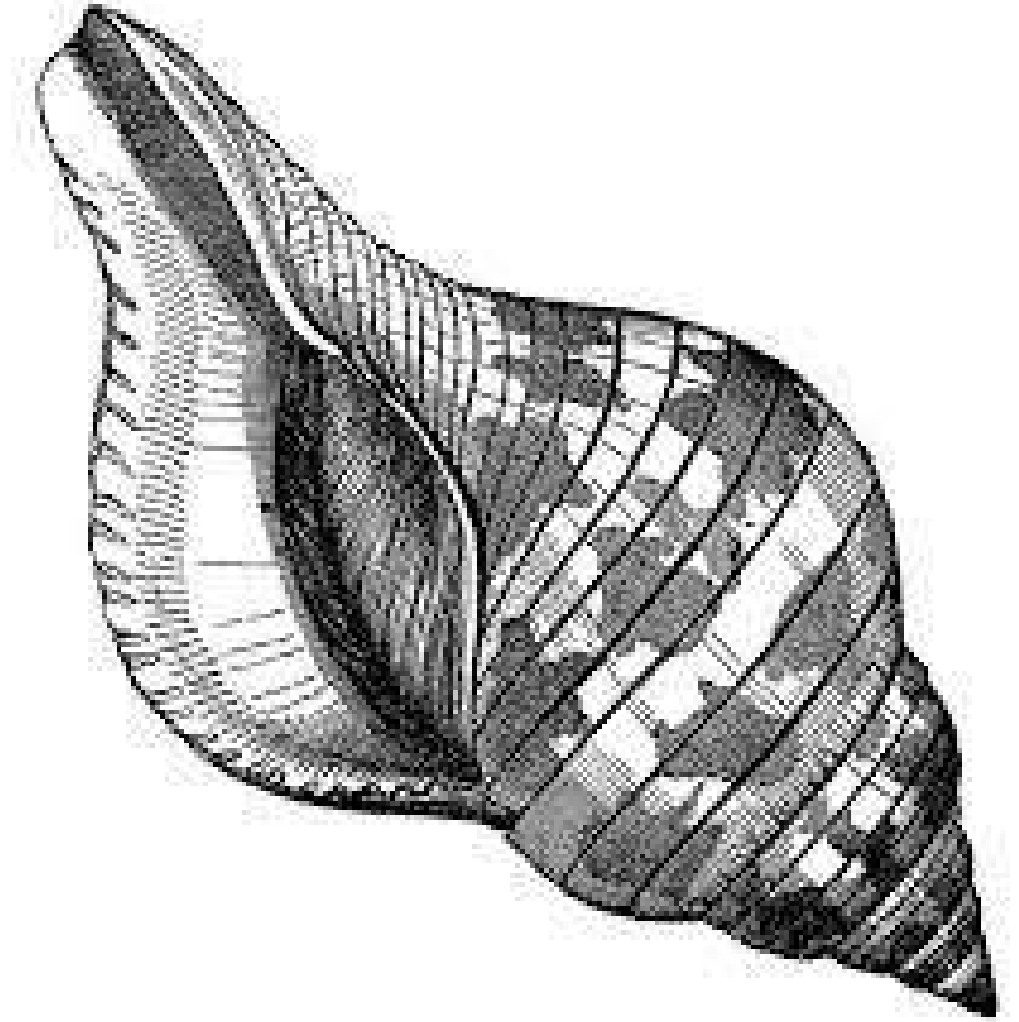
Marga Socias i Els Mals Endreços



Les orelles no tenen parpelles

Posem la ràdio, consumim llistes de reproducció, podcasts, missatges... però per sota, el món sona, el nostre cos sona. La nostra imaginació, el nostre pensament, sonen.

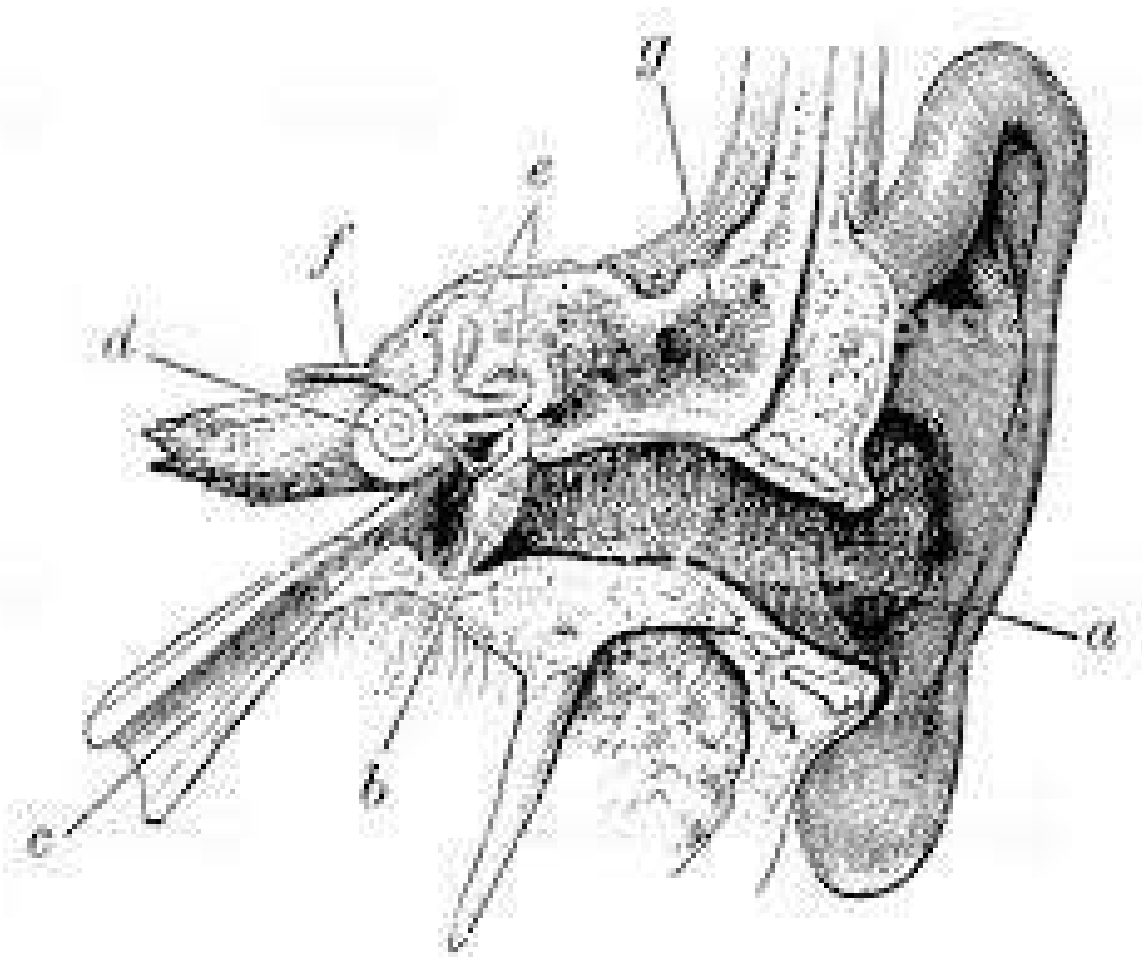
Si parem atenció som tot orelles, i llavors ens salta a la vista la densitat, la saturació, la voracitat consumista, i finalment el cansament de la nostra escolta.



Escolta,

si ens hi fixem, si parem l'orella, comencem a sentir el bosc, la nostra respiració, els pensaments que passen com ocells, els sons pròxims i els llunyans...

Podem enfocar en un detall o escoltar panoràmicament, situar-nos en l'espai (sonor), notar les vibracions amb tot el cos o amb una part precisa. El so, la música, ens pot connectar amb records o espontàniament amb imatges, ambients o històries.



El so es mou i ens mou.

Canvia el mateix so associat a una imatge, a una perspectiva o a unes paraules diferents? Aquesta i altres preguntes animen la investigació d'O.R.E.L.L.E.S. (Organisme Rural d'Exploració Lliure d'Escoltes Singulars) que convida al públic a subvertir l'escolta permetent que allò que escoltem transformi el nostre moviment.



ORELLES

ORELLES és una proposta sonora inèdita i emocionant.

En una caravana coneguda com La-capsa-humana-de música, dos músics interpreten material d'autoria pròpia mentre una investigadora analitza cada peça i la forma en que aquesta pot ser escoltada. L'anàlisi es revesteix de certa ironia i es converteix en un joc que et porta a reflexionar sobre com escoltem (i sobre com volem que ens escoltin).

ORELLES és un espectacle-concert o un concert-espectacle que es presenta com un procés d'investigació i on el públic és convidat a participar lliurement dels diferents experiments que es van proposant.

El que presentem són diversos experiments, diverses maneres d'escoltar. Els subjectes som tots. Els músics i els que escolten. L'objecte és el so, la música, les cançons i darrere de tot plegat un intent de subvertir l'escolta compulsiva orientant qui hi estigui interessat cap a una escolta conscient.

ESPai ESCÈNIC

Una caravana convertida en caps humana de música és l'eix escenogràfic de la peça. Aquest espai ens serveix de racó musical, centre d'operacions des d'on es projecta la investigació sonora. El públic participa de l'activitat assegut en cadires, a peu pla, i l'acció s'esdevé dins i fora de la caravana, davant, darrere o entre les espectadores.

La resta d'elements escènics que embolcallen l'experiència, les estructures lumíniques i sonores, el vestuari o la caracterització dels membres d'ORELLES (Organisme Rural d'Exploració Lliure d'Escoltes Singulares) s'inspiren en estètiques surrealistes, rurals, barroques i soviètiques.

Surrealistes perquè el nostre enfocament és seriós i irreverent alhora. Rural perquè la ruralitat és inherent a la majoria de creadores de la peça i la peça ha estat gestada en un bosc. Barroc perquè entre els nostres referents de capçalera es troben els mons complexos i irònics de Terry Gilliam i Giuseppe Arcimboldo. Per acabar, l'art soviètic ens permet jugar amb la idea d'un ordre / context endreçat i controlador del qual ens volem alliberar.

.



ESPAI SONOR

De les experiències viscudes com a Els Mals Endreços, n'hem extret una conclusió: el món és ple de so. Això fa que el primer i el més important gest musical sigui escoltar. En aquest espectacle busquem esborrar la frontera dels sons acústics (sense amplificar) i els sons tractats amb mitjans electrònics. La utilització que fem dels mitjans tècnics ens ha de portar cap al món d'una capsa de música, d'una llanterna màgica sonora, d'unes golfes sense sostre plenes d'objectes oblidats.

Les composicions de l'espectacle son pròpies i impròpies, improvisacions previstes i interpretacions sobtades, acords i desacords pels amants de les emocions lleus i les intenses, de la màgia a l'aire lliure, dels inclassificables i els desclassificats, de la utilitat de l'inútil i de l'inusual quotidià.





FITXA ARTÍSTICA



Marga Socias // idea original, dramaturgia i veu
David Codina i Bosch // totes les tecles
Pau Marcos Vicens // viola da gamba i altres objectes
Jordi Duran // direcció artística
Xavi Moreno // direcció tècnica i disseny de llums
Thomas Roper // espai escènic
Xavi Mancho // vestuari
Mamen Juan-Torres// producció executiva

Amb el suport de:

El Canal Centre de Creació, Firatàrrega,
Üdelbac Cultura als Afores

I la complicitat de:

L'Animal a l'Esquena

CONTACTE

DIRECCIÓ ARTÍSTICA

Marga Socias

hola@margasocias.net

telèfon +34 647 74 85 88

DISTRIBUCIÓ

MònicaDeGira

monica@monicadegira.com

telèfon +34 671 03 64 21

