

COMPANYIA LA CURIOSA

SONA LA LLUM!

FITXA TÈCNICA

(PANTALLA MEDIANA)

4 m amplada x 3,4 m alçada



ESPAI ESCÈNIC

Sala amb possibilitat d'enfosquir-se completament per poder projectar i amb prou espai per poder realitzar l'espectacle.

Mides de l'espai escènic (sensé públic):

Amplada : 7 m / Fondària: 6,5 m / Alçada: 4,5 m

L'espectacle el desenvolupem a peu pla. Per això és convenient disposar d'un espai diàfan on es puguin col·locar els elements escènics i el públic.

SITUACIÓ DEL PÚBLIC

Els infants i les famílies poden seure a terra. Seria ideal col·locar algun material per tal que estiguin còmodes. Si es considera necessari es poden posar cadires a la part posterior per tal de no treure visibilitat.

Els sets musicals estan delimitats per unes catifes i és convenient que els infants no ocupin aquest espai.

MAQUINÀRIA

Material aportat per la companyia:

- Pantalla de 4 m x 3,4 m de retroprojecció, amb peus (posició segons plànol).
- Maquina per fer bombolles.

Material aportat per la organització:

- Càmera negra

SO

Material aportat per la companyia:

- Taula de so situada al set musical de l'esquerra de la pantalla. Es farà un enviament L R per connectar amb el sistema d'àudio.

Material aportat per l'organització:

- Sistema estèreo professional capaç de cobrir uniformement, sense distorsió, tot l'espai destinat a públic d'acord amb les mides i la capacitat del recinte.

LLUMS

Material aportat per la companyia:

- 2 projectors de transparencies (2 punts de corrent 220 v).

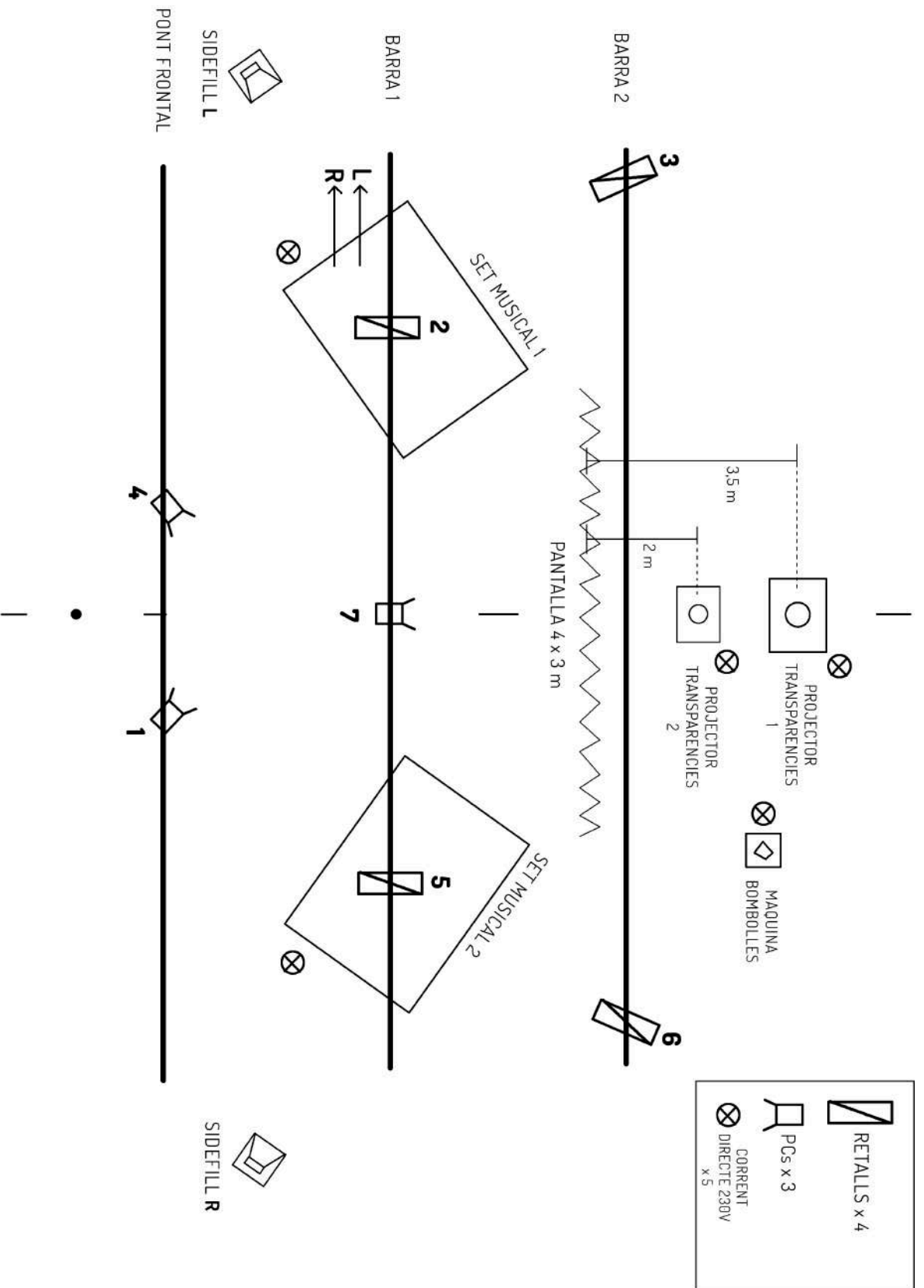
Material aportat per la organització:

- 3 PCs (2 frontals, un a cada banda i un a la 1era barra)
- 2 Retalls zenitals frontals pels sets musicals (un a cada banda)
- 2 Retalls contra (un a cada banda)
- Taula de llums amb capacitat de gravar una seqüència o submasters i un tècnic que la sàpiga programar.

Posicions dibuixades sobre plànol.

Watts aproximats, exceptuant el frontal (que dependrà de les dimensions de l'espai), serà 5000W per a la incandescència, i 2000w més per al material aportat per la companyia.

PLANOL



INFORMACIÓ ADICIONAL

DATA DE CREACIÓ

2021

PERSONES EN GIRA

2 artistes + 1 tècnic (dependent de les característiques de l'espai)

TEMPS DE MUNTATGE I DESMUNTATGE

Muntatge: 3 hores

Desmuntatge: 2 hores

Aquesta fitxa tècnica es pot adaptar a diferents espais segons la seva configuració. Gràcies per contactar amb nosaltres i per enviar-nos les característiques de la vostra sala per concertar la implantació.

CONTACTE

Mail: info@lacuriosa.cat

Web: <https://lacuriosa.cat>

Telèfon:

Claudia Gómez: [636337017](tel:636337017)

Alba Marina Rivera: [629914200](tel:629914200)

Instagram: [@_la_curiosa_](https://www.instagram.com/_la_curiosa_)